

Pour devenir le meilleur de soi-même



L'école buissonnière



En Bref



Présentation

L'Ecole Buissonnière est une école fondamentale, du réseau libre non-confessionnel. Elle a reçu l'accord de la Fédération Wallonie-Bruxelles pour la rentrée 2020 : comprenant la prise en charge des salaires du personnel enseignant et une participation très partielle aux frais de fonctionnement.



Chiffres

- 143 enfants pré-inscrits
- Ouverture septembre 2020
- 6 classes multiâges (3-6 ; 6-9 ; 9-12)
- 3 Ha de pelouse, prairie, verger et bois
- 1 maison transformable en école pour démarrer
- 1450 m² d'école dessinée par Luc Schuiten, un lieu d'éveil, de partage, et de transmission, ouvert sur le monde et en symbiose avec le vivant.

Vision

Autonomie · Coopération
· Engagement actif ·
Bienveillance · Créativité



Un lieu de vie ouvert sur le monde, inspiré par les pédagogies actives et éclairées par les récentes recherches en éducation et neurosciences cognitive, affective et sociale.

Une école à taille humaine, inscrite dans un éco-lieu, où des élèves de 3 à 12 ans évolueront en classes multi-âges.

Dans un cadre verdoyant et serein, propice à leur épanouissement, au plaisir d'apprendre et au développement de leur plein potentiel.

Nécessités financières

Besoins immédiats : 10.000 € pour s'assurer les services d'un avocat spécialisé en droit des sociétés afin de gérer l'acquisition de la propriété.

Besoins fin septembre 2019 : 15.000 € pour finaliser la procédure d'acquisition de la propriété.

Besoins janvier 2020 : 310.000 € pour le rachat des titres.

Besoins septembre 2020 : 75.000 € de fond de roulement.

Toute somme supplémentaire sera bénéfique au projet pour diminuer la demande de contribution des parents, et créer des bourses pour accueillir tous les types de profils socio-culturels (frais de fonctionnement mensuels : 75€/mois par enfant non liés à l'acquisition de la propriété), que nous ne pouvons légalement pas exiger des parents.



« L'éducation est l'arme la plus puissante pour changer le monde »
Nelson Mandela



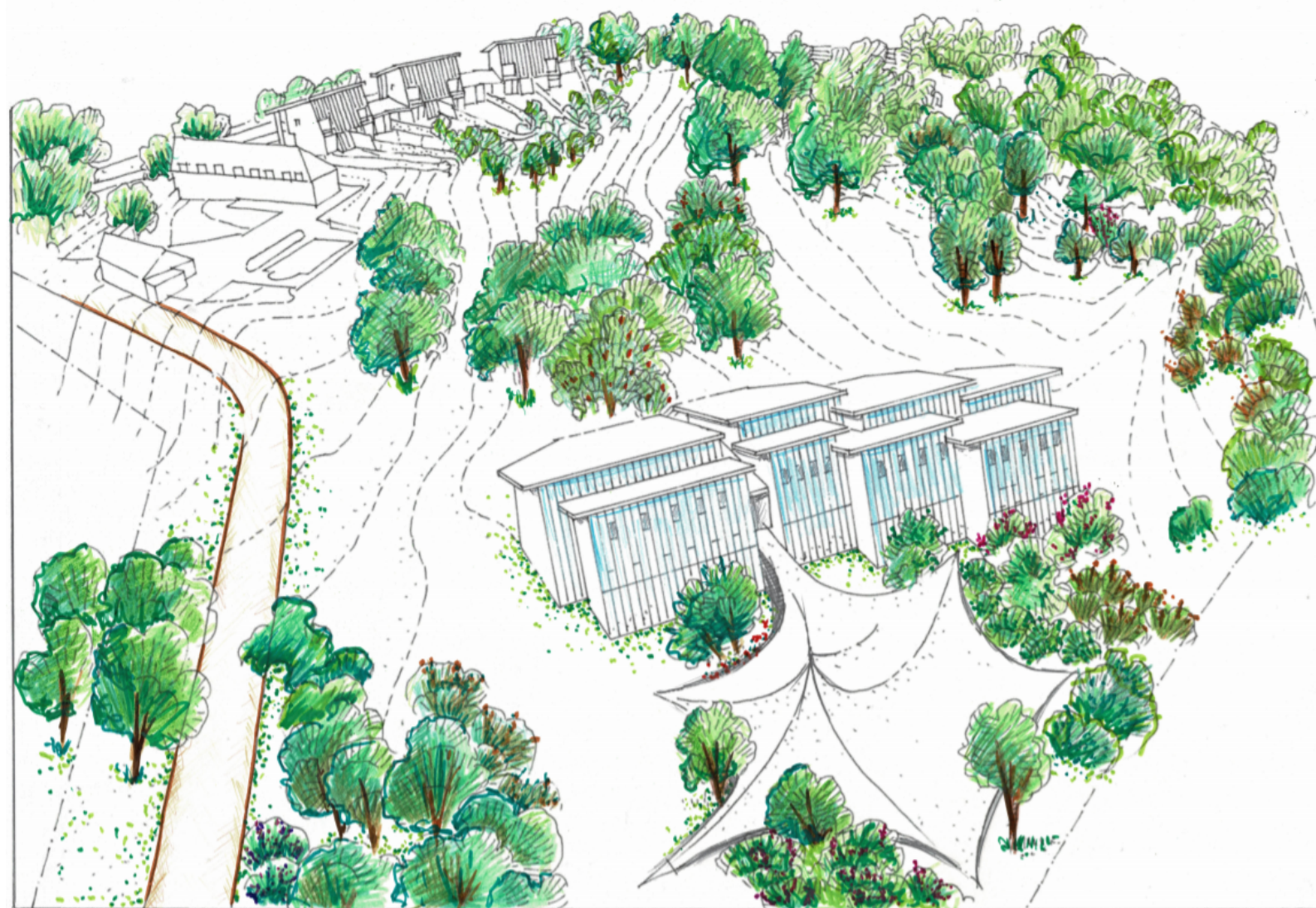
En Bref



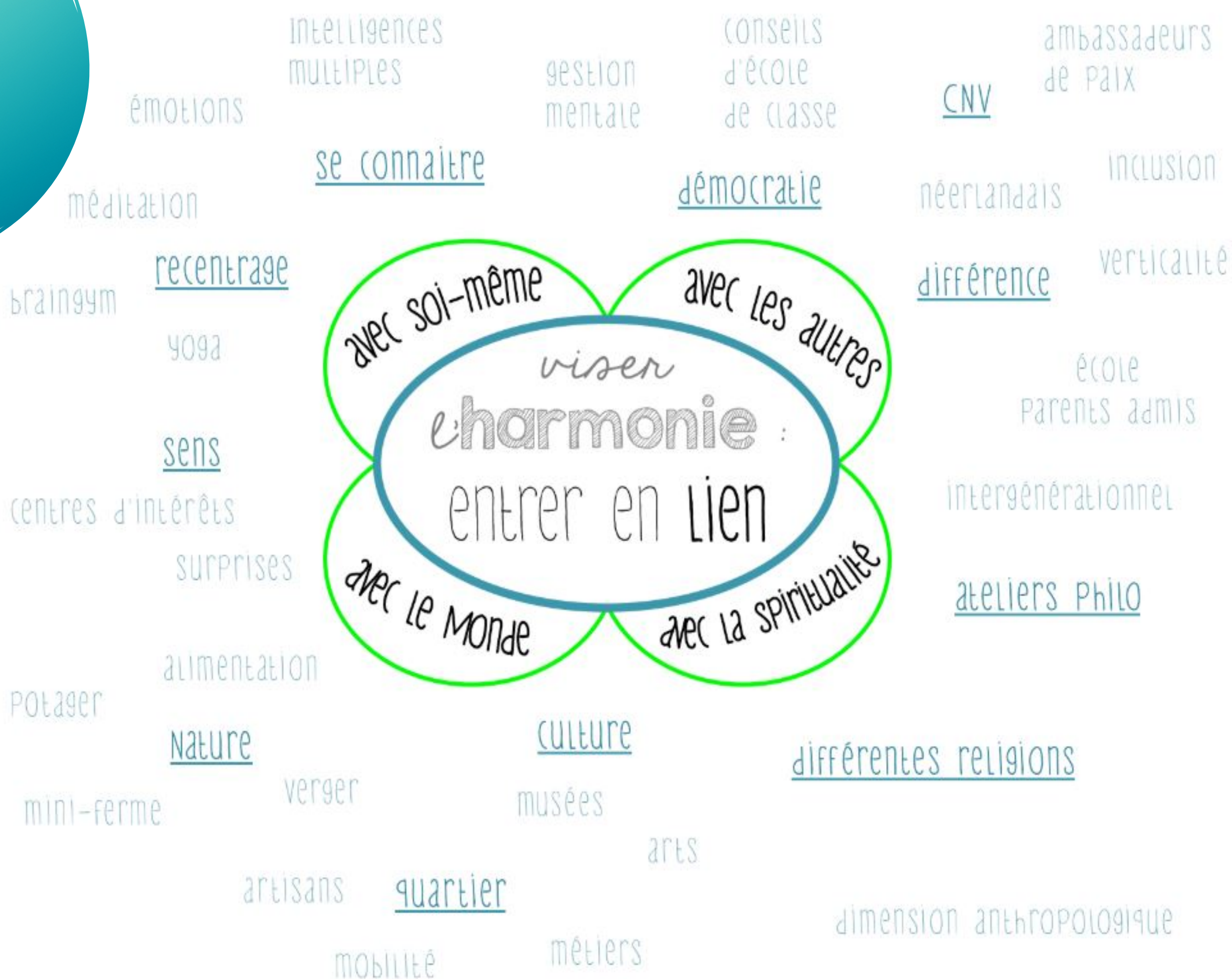
Un éco-lieu

Architecte : Luc Schuiten

Insérée dans le cadre plus vaste d'un éco-lieu, composé d'un futur d'habitat groupé, d'un espace polyvalent à vocation sociale et culturelle, et d'un projet d'agro-écologie, l'école bénéficiera en outre d'un « écosystème » économique, culturel, social et intellectuel riche servant et illustrant son projet pédagogique.



Un lien de qualité





Comment soutenir le projet ?



Financez-nous !

Sur le compte de l'asbl
L'Ecole Buissonnière :

BE67 1030 6280 9487

Bien entendu, nous acceptons aussi les dons en nature : mobilier, matériel pédagogique...



Contribuez !

N'hésitez pas à nous proposer toute aide qui semble utile à la réalisation, voire à l'amélioration de notre projet, dans sa phase de création ou une fois l'école créée (bénévolat, activités ponctuelles ou régulières, partenariats)



Parlez-en !

Parlez du projet autour de vous, en tout temps et à toute heure. Chaque partage compte ! Suivez-nous sur Facebook, invitez vos contacts, et partagez nos publications et événements.



Contactez-nous !

www.alecolebuissonniere.be
1 rue Raymond Luyckx
1440 Wauthier-Braine
grainesdedemain@gmail.com